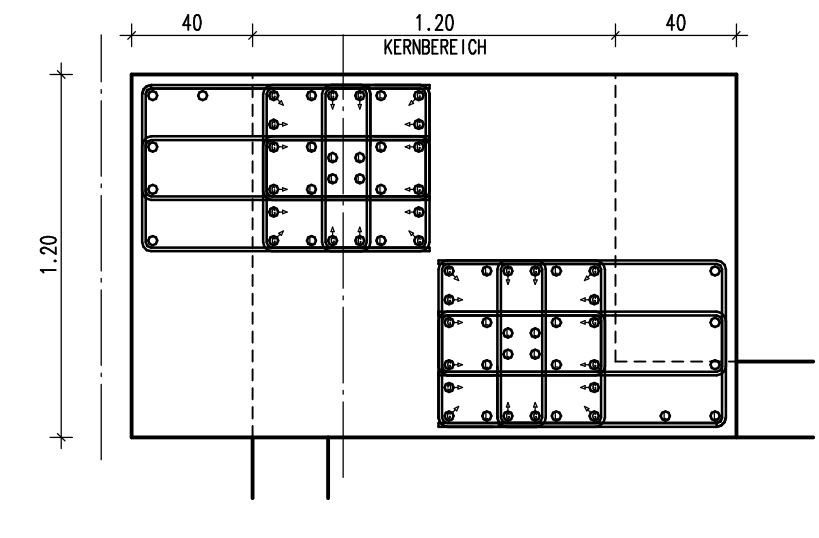
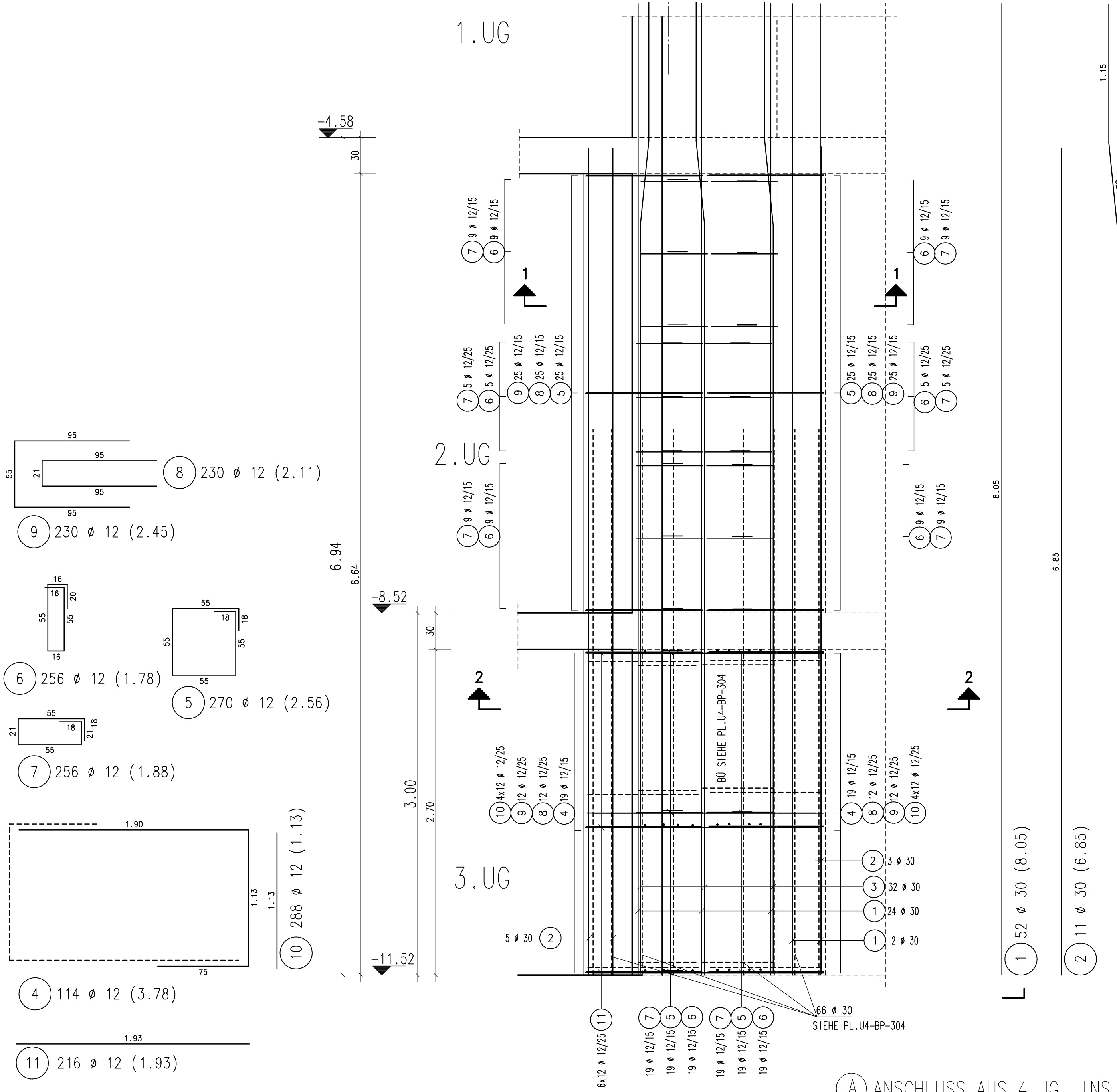


SCHNITT 1-1
1:25

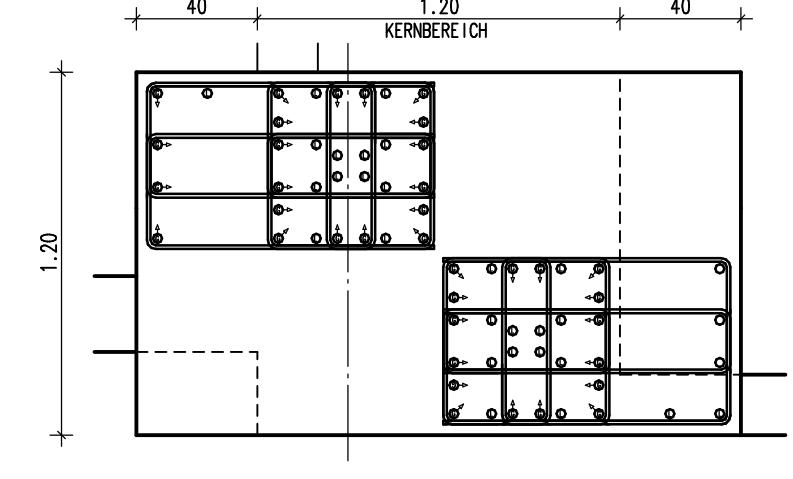


S017
120/200
C50/60
1:25

22

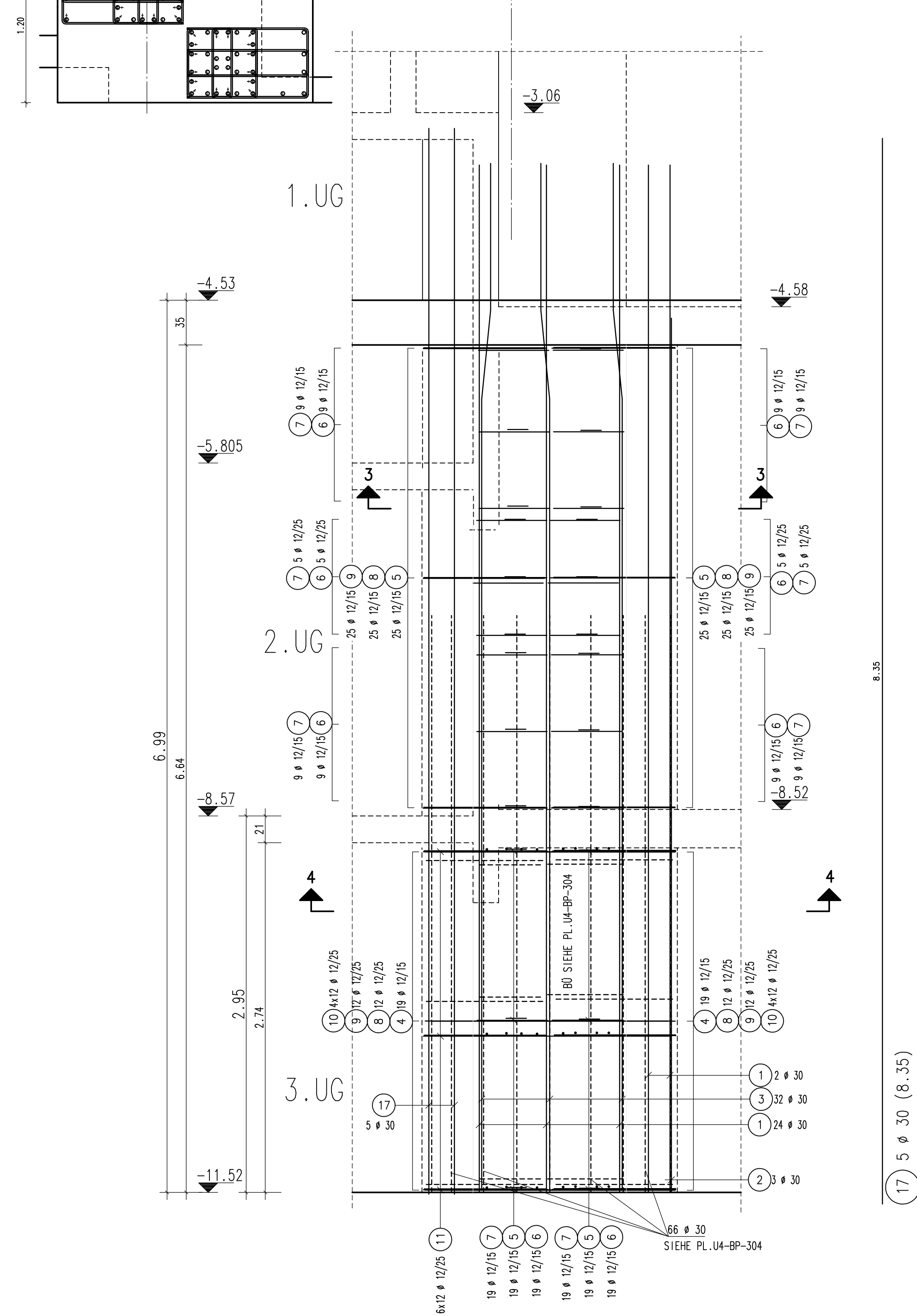


SCHNITT 3-3
1:25

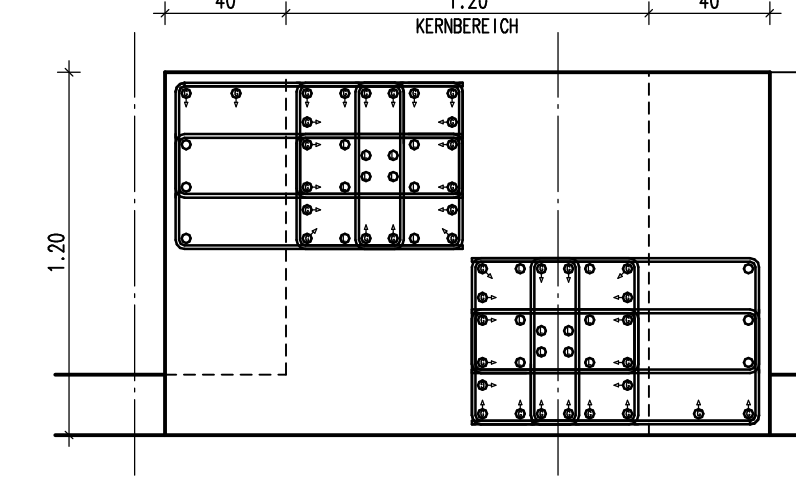


S015
120/200
C50/60
1:25

22



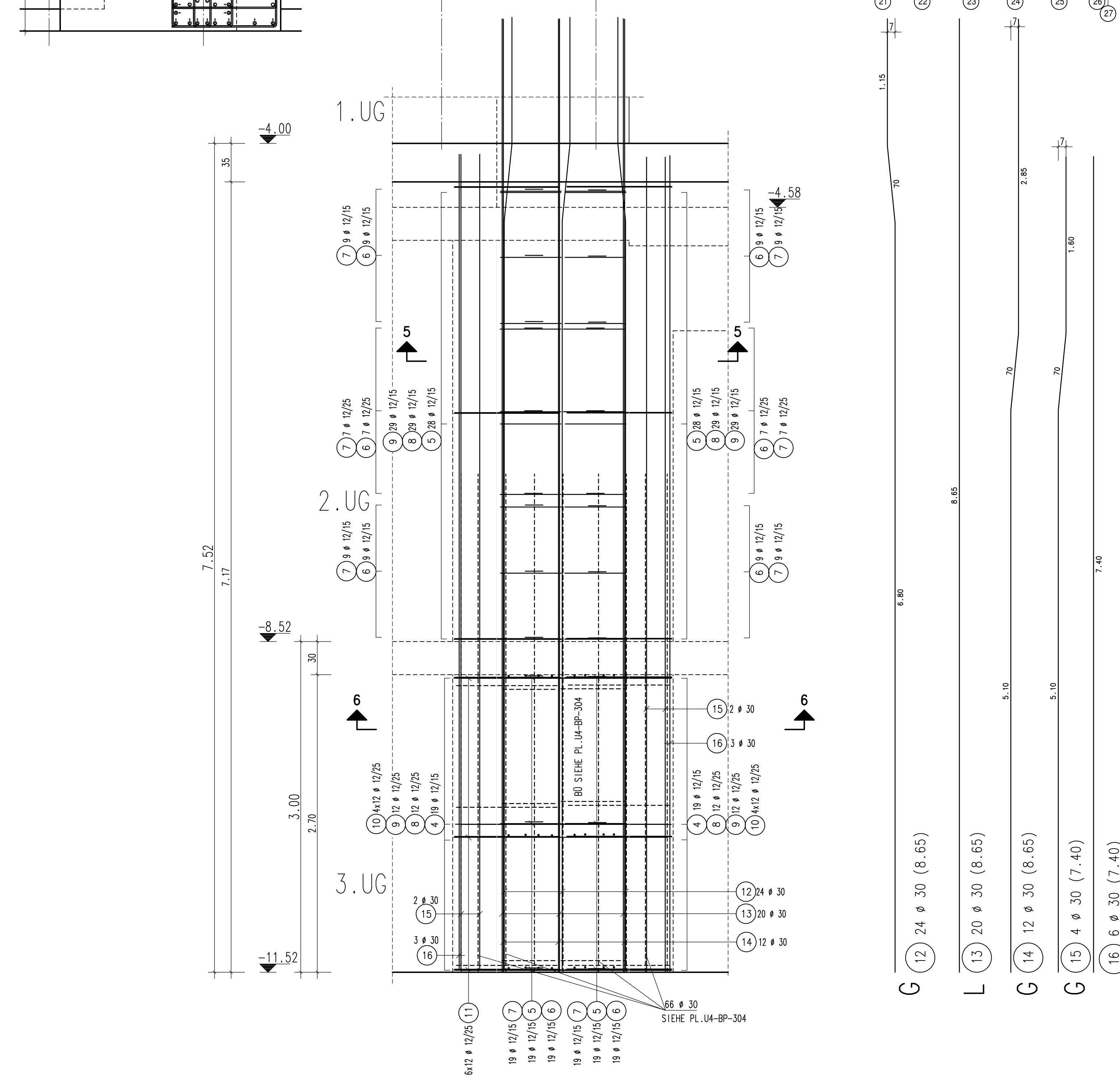
SCHNITT 5-5
1:25



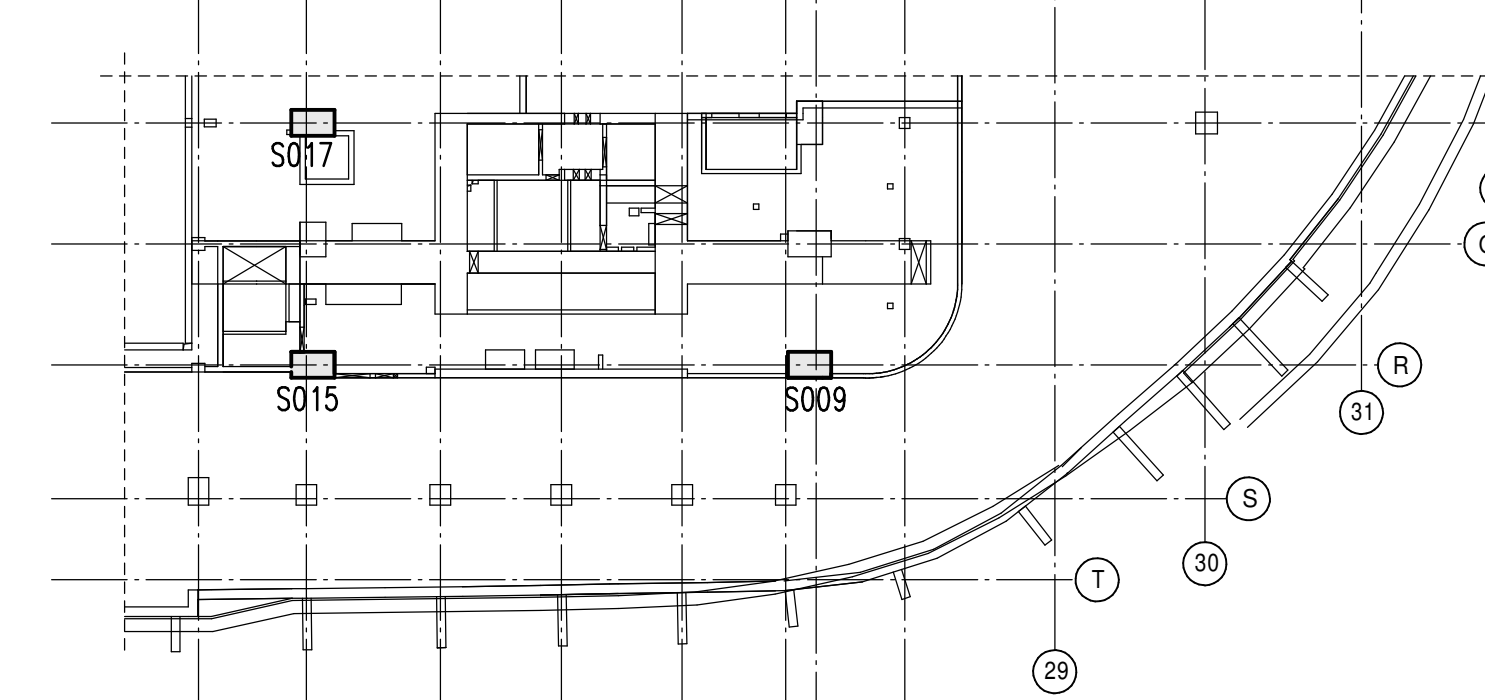
S009
120/200
C50/60
1:25

26

27



ÜBERSICHT



1 Anzahl: 52 Länge: 8,050	2 Anzahl: 11 Länge: 6,85	3 Anzahl: 64 Länge: 6,20
4 Anzahl: 114 Länge: 3,780	5 Anzahl: 270 Länge: 2,560	6 Anzahl: 256 Länge: 1,780
7 Anzahl: 256 Länge: 1,880	8 Anzahl: 230 Länge: 2,110	9 Anzahl: 230 Länge: 2,450
10 Anzahl: 288 Länge: 1,130	11 Anzahl: 216 Länge: 1,300	12 Anzahl: 24 Länge: 8,850
13 Anzahl: 30 Länge: 8,65	14 Anzahl: 12 Länge: 8,650	15 Anzahl: 4 Länge: 7,400
16 Anzahl: 6 Länge: 7,400	17 Anzahl: 5 Länge: 8,350	

UNFALLSCHUTZ
Gerade nach oben endende Stäbe (Stückelisen) müssen abgedeckt oder zusätzlich hakenförmig (ohne Verringerung der Hakenlänge) abgebogen werden.

Bewehrungsstäbe sind nach Möglichkeit zu verschwenken.
Vertikale nicht umgebogene Bewehrungsstäbe sind aus Gründen des Arbeitnehmerschutzes durch geeignete Maßnahmen zu schützen.
Für Betongehäuse und sämtliche Einbauelemente sind immer die relevanten Schalpläne sowie alle weiteren relevanten Pläne der Planungsbeteiligten heranzuziehen.
Richtlinien und Einrichtungen können durch Zusammenschieben von Stäben (Stäbendübel) nach Erfordernis angeordnet werden.

LEGENDE: Bewehrung von gekrümmten Stäben

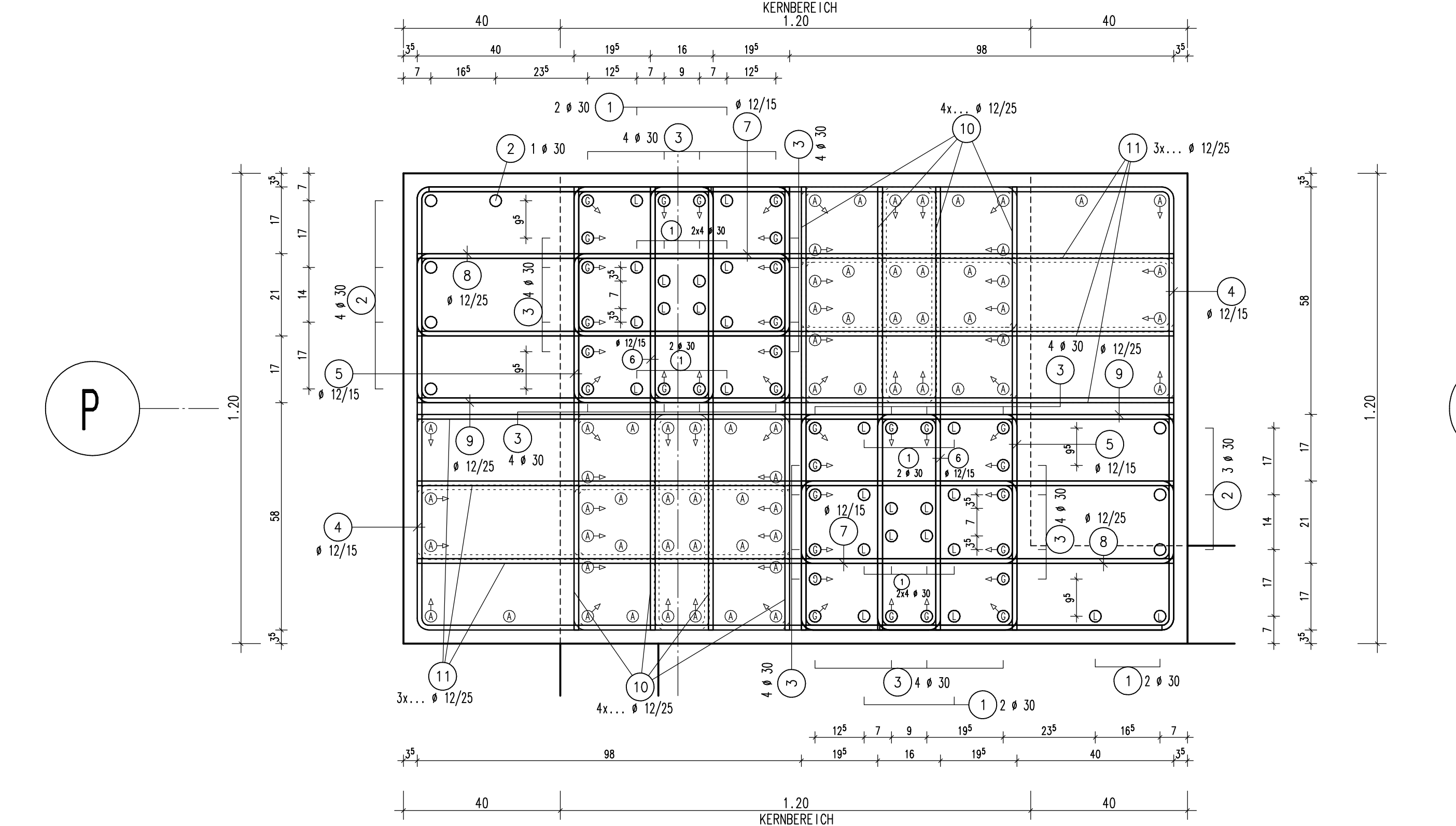
Gesamtlänge lg = L1+L2+L3
Krüpfungmaß = Außenmaß (A) minus Stäbdurchmesser

Mindestwerte der Biegehalbdurchmesser D [mm] (gem. ÖNORM B4700)			
	Stabdurchmesser ds [mm]	Haken Schälfließen	Bügel
1	≤ 12	D2 3 ds	D2 3 ds
2	≤ 18	D2 5 ds	D2 4 ds
3	≥ 20	D2 6 ds	D2 4 ds
4	Schlingen	D2 10 ds	
5	Aufhebungen und andere Krümmungen von Stäben (Flammloch)	D2 20 ds	

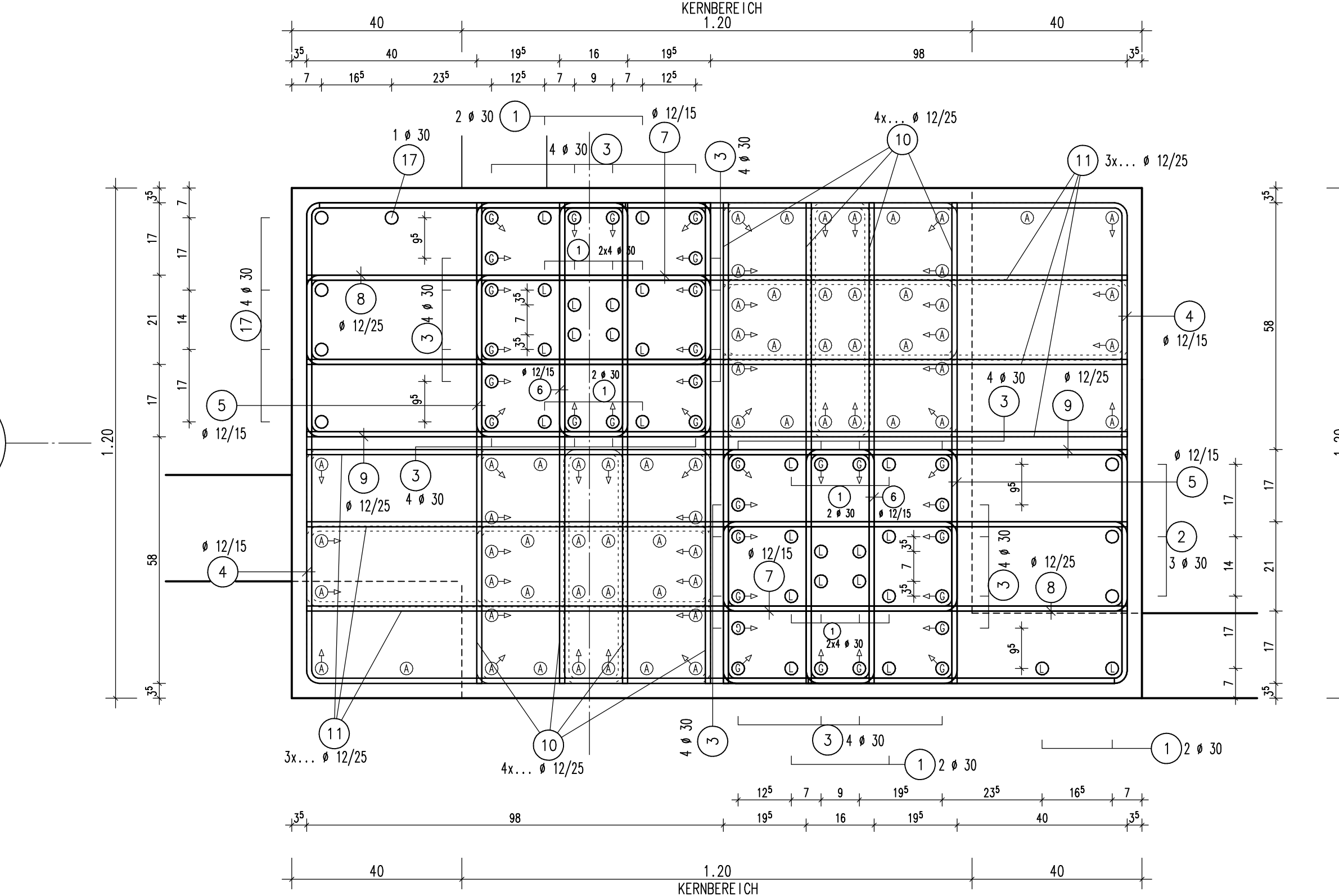
BAUSTOFFE
Betonagüte: C50/60
Betonstahl: BST 550
Betondeckung:
Baumindestmaß (STÜTZEN) c = 3,5 cm
Planungsmindestmaß (STÜTZEN) c = 3,5 cm

Inq	Datum	Änderung	gez

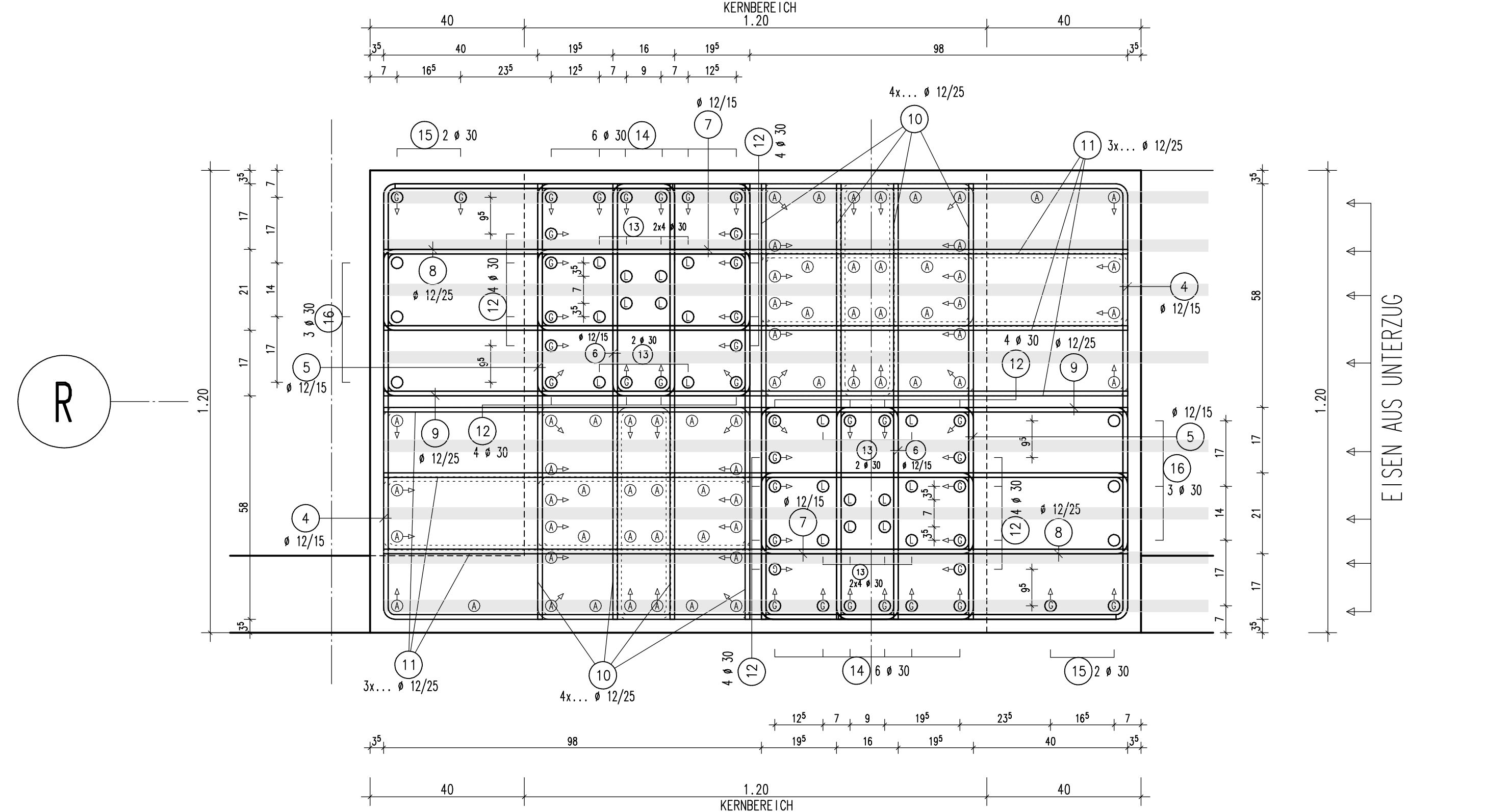
SCHNITT 2-2
1:10



SCHNITT 4-4
1:10



SCHNITT 6-6
1:10



PLANUNGSSTUFE

LAGEPLAN

PROJEKT

AUFTRAGGEBER

PLANVERFASSER

PLANNHALT

Bewehrungsplan Stützen

PLANNUMMER _____ INDEX _____ ÄNDERUNGSDATUM _____

PROJEKTNUMMER _____ BÜRO _____ GEPR. _____ MASSTAB _____ ERSTELLUNGSDATUM _____

HB = 841 / 1400 (1.18m²)